

MÂ HUR  
(ilahi)

BALAT ŞEYHİ  
ŞEYH KEMAL EF.

DÜYEK

Ba Ku na sū câ rû

nân cen ge ne

ge ne rek ne sol tû

can Rîd ge van.

ge ge. ge ge. ge ge.

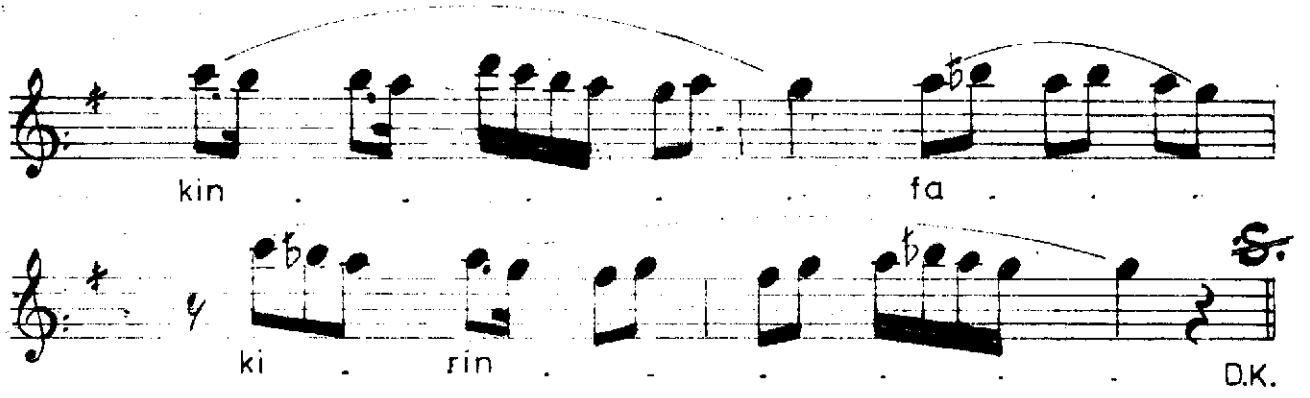
ge ge rek rek

mez mez

Ce ma li

Hal ve

ve ti mis



Bana cânân gerek şol can gerekmez  
Kusûr ü cennet ü Ridvan gerekmez  
Bana ma'sûk tecellîsinden özge  
Gerekmez hûrî vü gilman gerekmez  
CEMÂL-î HALVETÎ miskin fakîrin  
Canından özge hiç ferman gerekmez (1)